

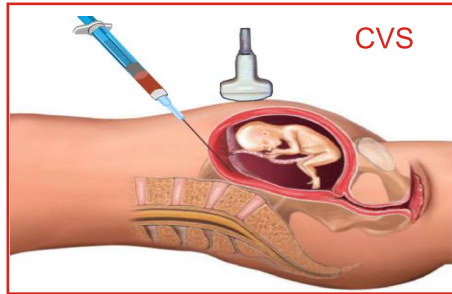
கண்டறிதல் பரிசோதனை அறிக்கை “இல்லை” என்றால் என்ன அர்த்தம்?

250ல் ஒரு வாய்ப்பு அதாவது 4% அல்லது அதற்கும் குறைவாக இருந்தால் மட்டுமே “இல்லை” என்று அறிக்கையில் குறிப்பிடப்படும். அப்படிக் குறிப்பிட்டிருந்தால் வாய்ப்பு மிகவும் குறைவு என்று புரிந்து கொள்ளலாம். மேற்கொண்டு எந்தப் பரிசோதனையும் தேவைப்படாது.

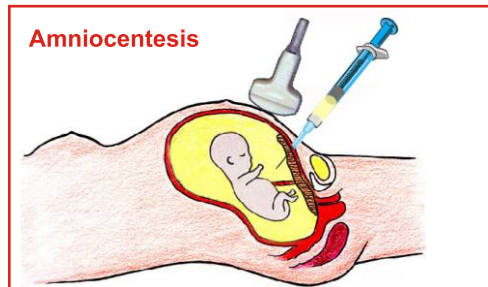
கண்டறிதல் பரிசோதனை அறிக்கை “உள்ளது” என்றால் என்ன அர்த்தம்?

250ல் ஒரு வாய்ப்பு அதாவது 4% அல்லது அதற்கும் அதிகமாக இருந்தால் “உள்ளது” என்று அறிக்கையில் குறிப்பிடப்படும். அப்படிக் குறிப்பிட்டிருந்தால் வாய்ப்பு சிறிது அதிகம் என்று புரிந்து கொள்ளலாம். மேற்கொண்டு உறுதி செய்யும் பரிசோதனை தேவைப்படும். வாய்ப்பு அதிகம் என்பதால் பிரச்சினை நிச்சயமாக இருக்கும் என்பதல்ல. இருக்கலாம்., இல்லாமலும் போகலாம். அதை சிசுவிடமிருந்து திக எடுத்துச் சோதனை செய்தே உறுதி செய்ய வேண்டும்.

சிசுவிடமிருந்து மாதிரி எடுக்கும் செயல்முறை (procedure) ஸ்கேன் கருவி வழிகாட்டுதலில் தான் நடைபெறுகிறது. CVS என்பது சிசுவின் நஞ்சிலிருந்து ஒரு ஊசி மூலம் திக உறிஞ்சி எடுப்பது. இந்த செயல்முறை 11 - 13 வாரங்களில்



ஆம்னியோசென்ட்டஸிஸ் எனப்படும் பனிக்குட நீர் எடுத்தல் 16 வாரங்களுக்குப் பின் செய்யப்படும். சுமார் 20 மிலி பனிக்குடநீர் ஊசி மூலம் எடுக்கப்பட்டு சோதனைச் சாலைக்கு பரிசோதனைக்காக அனுப்பி வைக்கப்படும். பரிசோதனை அறிக்கை மூலம் டவுன் சிண்ட்ரோம் குழந்தைக்கு உள்ளதா, இல்லையா என்று தெரிந்து கொள்ளலாம்.



உங்கள் கவனத்திற்கு

கண்டிப்பாக உங்கள் மகபேறு மருத்துவரிடம் இந்த கண்டறிதல் அறிக்கை முடிவுகளைக் காட்டி அவரது ஆலோசனையையும் பெறுங்கள். மேற்கொண்டு தகவல் தேவை என்றால் நீங்கள் தாராளமாக எங்களை அணுகலாம். எங்கள் குழு உங்களுக்கு உதவக் காத்திருக்கிறது.

பெற்றோர்கள் குறித்த அவசியமான தகவல்கள்

- ☞ பிறந்த தேதி
- ☞ தற்போதைய எடை
- ☞ கடைசி மாதவிடாய் தேதி
- ☞ முன் எடுக்கப்பட்ட ஸ்கேன் படங்கள் (இருந்தால்)
- ☞ ஏற்கனவே கர்ப்பமாகி இருந்தால் அது பற்றிய தகவல்

வருகை முன்பதிவிற்குப் பிறகு தகுந்த FMF சான்றிதழ் பெற்ற குழுவினரே ஸ்கிரீனிங் பரிசோதனை செய்வார்கள்

FTS குழுவை தொடர்புகொள்ள வேண்டிய

தொலைபேசி
9710448487

மின் அஞ்சல்

ftsmediscan@gmail.com

இங்கிலாந்து கருப்பை சிசுமருத்துவ நிறுவனத்தால் அங்கீகரிக்கப்பட்டது. கருப்பை சிசு மருத்துவத்துறை, கருப்பை சிசு இதய மருத்துவத்துறை



கருப்பை சிசு மருத்துவத்துறை
கருப்பை சிசு இதய மருத்துவத்துறை

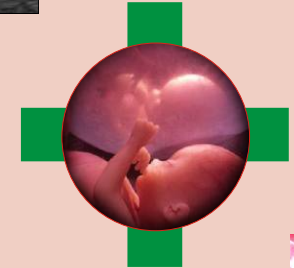
மெடிஸ்கேன்

ஸ்கேன் / சிசுபராமரிப்பு / மரபியல் ஆலோசனை

கர்ப்பகால முதல் மூன்று மாத டவுன் ஸிண்ட்ரோம் கண்டறிதல்



11 - 13 வார கர்ப்பகால கண்டறிதல் ஸ்கேன்



இரத்தப் பரிசோதனை
(Free Beta - hCG, PAPP - A)



197, டாக்டர் நடேசன் ரோடு,
மயிலாப்பூர், சென்னை - 600004, இந்தியா

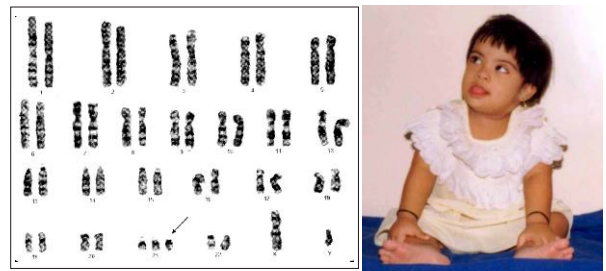
www.mediscansystems.org

கருப்பைச் சிசு குறைபாடு கண்டறிதல்சேவைக்காக மெடிஸ்கேன் நிறுவனத்தைத் தேர்ந்தெடுத்ததற்கு நன்றி!

பொதுவாகப் பெரும்பாலான கர்ப்பினிகள் நல்ல ஆரோக்கியமான குழந்தையைத் தான் பெற்றெடுக்கிறார்கள் என்றாலும் மிகச் சிலருக்கு டவுன் சிண்ட்ரோம் என்ற மூளை வளர்ச்சிக் குறைபாடுள்ள குழந்தையைப் பெறும் வாய்ப்பும் உள்ளது என்பதால் அனைத்துக் கர்ப்பினிகளுமே கண்டறிதல் பரிசோதனை செய்து கொள்வது நலம்.

இந்த கர்ப்பகால முதல் மூன்று மாத கண்டறிதல் பரிசோதனை கருவில் உள்ள குழந்தைக்கு டவுன் சிண்ட்ரோம் குறைபாடு வரும் வாய்ப்பு உள்ள கர்ப்பினிகளைத் தனியே பிரித்தெடுத்து மேற்கொண்டு அவர்கள் சிசுவிற்கு மருத்துவக் கண்காணிப்பு அளிக்க உதவுகிறது. கடந்த இருபது ஆண்டு காலமாக நடந்த மருத்துவ ஆராய்ச்சிகளின்படி 11 - 13 வாரங்களில் செய்யப்படும் ஸ்கேன் பரிசோதனை தொடர்ந்த இரத்தப் பரிசோதனை இவை, 85% திலிருந்து 90% வரை டவுன் சிண்ட்ரோம் குறைபாட்டை உறுதியாகக் கண்டறிய உதவும் என்று தெரிவிக்கின்றன.

டவுன் சிண்ட்ரோம் என்றால் என்ன?



டவுன் சிண்ட்ரோம் என்பது க்ரோமோசோம் எண்ணிக்கையில் ஏற்படும் தவறால் ஏற்படுகிறது. சாதாரணமாக இரட்டை இழை ஜோடியாகக் காணப்படும் க்ரோமோசோம்கள் 21வது எண் க்ரோமோசோமில் மட்டும் மூன்று இழையாக அமைந்துவிடுவது தான் இதற்குக் காரணம். இந்தத் தவறால் சிசுவிற்கு பல்வேறு வகையிலும் மூளை வளர்ச்சிக் குறைபாடு, இருதயக் குறைபாடு, தசைத் தளர்ச்சி மேலும் உணவுப் பாதையில் சிக்கல் போன்றவை நேரிடும். பொதுவாக 600 கர்ப்பினிகளில் ஒருவருக்கு டவுன் சிண்ட்ரோம் குழந்தை உருவாக வாய்ப்பிருக்கிறது. வெறும் ஸ்கேன் பரிசோதனையால் மட்டும் இந்தக் குறைபாட்டைக் கண்டுபிடிக்க முடியாது. தொடர்ந்த ரீரத்தப் பரிசோதனையும் செய்யவேண்டும். இந்த இரண்டும் சேர்ந்த கண்டறிதல் (ஸ்க்ரீனிங்) பரிசோதனை ஒவ்வொரு கர்ப்பினிக்கும் மிகவும் அவசியம். 35 வயதிற்கு மேல் கர்ப்பம் தரிக்கும் பெண்களுக்கு டவுன் சிண்ட்ரோம் குழந்தை உருவாக வாய்ப்பிருக்கிறது என்றாலும் 70% டவுன் சிண்ட்ரோம் குழந்தைகள் 35 வயதிற்குக் கீழ் உள்ளவர்களுக்கே பிறக்கின்றன. எனவே அதிக வயதோ குறைந்த வயதோ, ஒவ்வொரு கர்ப்பினிக்கும் 11 - 13 வாரங்களில் இந்த ஸ்க்ரீனிங் என்ற கண்டறிதல் பரிசோதனை செய்யப்படவேண்டும்.

கர்ப்பகால முதல் மூன்று மாத கண்டறிதல் பரிசோதனை என்பது என்ன?

இது கர்ப்பினியின் வயிற்றில் இருக்கும் சிசுவின் ஸ்கேன் மற்றும் கர்ப்பினிக்கு செய்யப்படும் ஒரு இரத்தப் பரிசோதனை ஆகியவை அடங்கியது. இந்தச் சோதனைக்கு முன்பு கர்ப்பினி குறித்த அடிப்படைத் தகவல்களான வயது, தற்போதய எடை, முந்தைய குழந்தை அல்லது கர்ப்பம் குறித்த விவரங்கள், மருத்துவ வரலாறு, கடைசி மாதவிடாய் தேதி போன்றவை சேகரிக்கப்படுகின்றன. இந்த விவரங்கள் வாய்ப்பை முன்கூட்டிக் கண்டறிய உதவுகின்றன.

பின் கழுத்துத் தோல் தடிமன் ஸ்கேன் என்பது என்ன?



1. கண்டறிதல் பரிசோதனையின் முதல்படி ஸ்கேன் கருவி மூலமாகக் கருப்பைச் சிசுவைத் துல்லியமாகக் கவனிப்பது. அப்போது கருவின் வயதை நிர்ணயிப்பதற்காக குழந்தையின் நீளம் அளக்கப்படுகிறது
2. முக்கியமாக சிசுவின் பின் கழுத்துப் பகுதியில் உள்ள தோலின் தடிமன் அளவிடப்படுகிறது. (Nuchal Translucency)
3. அந்த சமயத்தில் கரு எந்தவிதக் குறைபாடுகளோ அல்லது மாற்றங்களோ இல்லாமல் நார்மலாக இருக்கிறதா என்பதும் கண்டறியப்படும்.
4. கண்டறிதல் மிக முக்கியமான பரிசோதனை என்பதால் தேர்ந்த நிபுணர்களே இந்த ஸ்கேன் பரிசோதனையைச் செய்வார்கள்.
5. தவிர ஒரு குறிப்பிட்ட கோணத்தில் தான் குழந்தையின் பின் கழுத்துப் பகுதி அளவு எடுக்க முடியும் என்பதால் குழந்தை அந்தக் கோணத்திற்குப் பிரளும் வரை காத்திருந்தே இந்த அளவு எடுக்கப்படும். இதனால் சிலருக்கு வெகுநேரம் காத்திருக்க நேரிடும். காத்திருப்பதால் குழந்தைக்குப் பிரச்சினை என்று நினைத்து விட வேண்டாம்.

இரத்தப் பரிசோதனை



ஸ்கேன் பரிசோதனை முடிந்த பிறகு தாயிடமிருந்து சிறிது இரத்தம் சேகரிக்கப்பட்டு குறிப்பிட்ட சில உயிர்வேதிப் பொருட்கள் (B-Hcg and PAPP-A) இருக்கிறதா என பரிசோதிக்கப்படுகின்றன. இவையும் சிசுவிற்கு குறைபாடு இருக்க கூடிய வாய்ப்பைக் கண்டறியத் தேவைப்படும் விவரங்களாகும்.

கூட்டுப் பரிசோதனை (FTS)

ஸ்கேன் பரிசோதனையில் எடுக்கப்பட்ட அளவீடுகள், இரத்தப் பரிசோதனை முடிவுகள் தாயின் எடை வயது இவற்றை ஏற்கனவே நிர்ணயிக்கப்பட்ட அளவீடுகள் உள்ள மென்பொருள் மூலம் ஒப்பிட்டு டவுன் சிண்ட்ரோம் வாய்ப்பு விகிதம் கணிக்கப்படுகிறது.

உதாரணமாக 1:2000 என்றால் 1200 பெண்களில் ஒருவருக்கு டவுன் சிண்ட்ரோம் குழந்தை பிறக்கலாம் அல்லது 1:70 என்றால் 70 பெண்களில் ஒருவருக்கு டவுன் சிண்ட்ரோம் குழந்தை பிறக்கலாம் என்று அறிந்துகொள்ளலாம்.

இந்தப் பரிசோதனை, குறைபாடு இருக்கக் கூடிய வாய்ப்பை மட்டுமே தெரிவிக்குமே தவிர சிசு பாதிக்கப்பட்டுள்ளதா இல்லையா என்பதைத் தெரிவிக்காது. 250ல் ஒருவருக்கு வாய்ப்பு இருக்கும் என்ற நிர்ணயிக்கப்பட்ட எல்லையை வைத்து வாய்ப்பு இருக்கிறதா இல்லையா என்பது தெரிவிக்கப்படும்

ஸ்கேன் எடுத்தபின் மருத்துவ அறிக்கை எப்போது கிடைக்கும்?

ஸ்கேன் எடுத்த 48 லிருந்து 72 மணி நேரத்திற்குள் ஒட்டுமொத்த முதல் மூன்று மாத கண்டறிதல் பரிசோதனை அறிக்கை மற்றும் ஸ்கேன் அறிக்கை கிடைக்கும்.